

## Tre nya centrallager i Eskilstuna

Under 2016 gjordes fyra stora etableringar i och runt Eskilstuna Logistikpark.

– Vi har visat att vi är ett bra alternativ i det kraftigt expanderande Mälardalen. 40 procent av Sveriges konsumtion finns i regionen, och tack vare logistikparkens läge når man 3,5 miljoner människor på 60 minuter, säger etableringschef Mikael Jonsson.

Med närhet till både järnväg, motorväg och flygplats lämpar sig Eskilstuna Logistikpark för till exempel butiksdistribution, något som 2016 års lageretableringar Teknikmagasinet och Arken Zoo är exempel på.

### 3 Röster

”Flytten av lager- och logistikverksamheten till en modern anläggning i Eskilstuna Logistikpark ger Sportamore rätt förutsättningar för såväl fortsatt tillväxt som för effektivare logistik och ökad skalbarhet”. **Johan Ryding, VD för Sportamore**

“Moving our warehouse and logistics operations to a modern facility in Eskilstuna Logistics Park gives Sportamore the right conditions for continued growth, more efficient logistics and increased scalability.” **Johan Ryding, CEO Sportamore**

”Då Teknikmagasinet expanderar letade vi ett nytt toppmodernt centrallager som skulle klara vår tillväxt - och Eskilstuna blev det naturliga valet. Vi är jättenöjda och ser fram emot att växa i den stolta Fristaden!” **Catherine Sahlgren, VD Teknikmagasinet**

“With the expansion of Teknikmagasinet, we were looking for a modern central warehouse that could handle our growth, and Eskilstuna was the natural choice. We are really happy here and look forward to growing in this proud community!” **Catherine Sahlgren, CEO Teknikmagasinet**

”Vår studie visade att centrala Sverige är det optimala läget för vårt nya Nordic Logistics Center och Eskilstuna erbjuder oss den bästa lösningen för butik- och konsumentleveranser till Finland, Sverige och Norge.” **Jari Kurokallio, Logistics Director, Arken Zoo/Musti Group**

“Our study demonstrated that central Sweden is the optimal location for our new Nordic Logistics Center and Eskilstuna offers us the best solution for retail and consumer deliveries to Finland, Sweden and Norway” **Jari Kurokallio, Logistics Director, Arken Zoo/Musti Group**

– I Eskilstuna får man uppbackning, bra läge, en välfungerande kombiterminal, bra markpriser och tillgång till rätt arbetskraft och flera transportsätt. För att klara hållbara transporter på ett ännu bättre sätt kommer vi, inom ramen för samarbetet 4 Mälarstäder, inleda samarbete med Mälarhamnar i Västerås, säger Mikael Jonsson.

#### Fler etableringar i Eskilstuna Logistikpark år 2016

- **Sportamore**, e-handelsföretag som under 2017 flyttar in i 23 000 kvadratmeter nybyggda logistiklokaler för bland annat centrallager.
- **Frode Laursen**, logistikföretag som över tid planerar att etablera verksamhet på upp till 70 000 kvadratmeter lager.



#### Three new central warehouses in Eskilstuna

During 2016, four large companies chose to locate in and around Eskilstuna Logistics park.

– We have demonstrated what a good alternative we are in the rapidly expanding Mälardalen region. 40% of Swedish consumption takes place within the region and, thanks to the logistics park's location, 3.5 million people can be reached within 60 minutes, says Establishment Manager Mikael Jonsson.

With quick access to rail, road and air, Eskilstuna Logistics Park is perfect for retail distribution. This is exemplified by Teknikmagasinet and Arken Zoo both establishing warehouses in the park during 2016.

– Eskilstuna provides support, an excellent location, a well-functioning intermodal terminal, competitive prices, access to suitable manpower and different transport options. In order to maintain and improve transport still further, we'll be cooperating with Mälarhamnar in Västerås under the 4 Mälar Towns initiative, says Mikael Jonsson.

#### Further additions to Eskilstuna Logistics Park, 2016

- **Sportamore**, an E-commerce company, will be moving into a newly built 23,000 sq.m. logistics and central warehousing complex in 2017.
- **Frode Laursen**, a logistics company, has long-term plans to establish warehousing up to 70,000 sq.m.

### Årets första etablering

Eskilstunabördiga entreprenadföretaget Farment AB har köpt 7 000 kvadratmeter mark i Eskilstuna Logistikpark. Tanken är att drygt 1 300 av dessa ska bebyggas med en industrihall där företag kan hyra såväl kontors- som lagerlokaler.

Logistikföretaget Frode Laursen är ett av de företag som nu etablerar sig i Eskilstuna.

# 2017 ska bli ett bygg- och etableringsår

Den 1 oktober tillträdde David Hofmann som vd för Eskilstuna Logistik och Etablering AB. Han blickar framåt mot 2017 som ska bli ett bygg- och etableringsår och konstaterat samtidigt att 2016 var ett bra första år för bolaget. David har jobbat i logistikbranschen i över 18 år och flyttar i och med nya jobbet tillbaka till uppväxtstaden Eskilstuna efter många år i Göteborg.

## Vad gjorde att du sökte tjänsten som vd för Eskilstuna Logistik och Etablering?

– Det här var en chans som var för bra för att inte hoppa på – att bli vd i ett företag som ska expandera inom logistik och industri! Rollen lät spännande och innehåller många intressanta områden. Eftersom jag tidigare jobbat som logistik- och produktionsansvarig har jag bra koll på operativ verksamhet. Samtidigt har jag i min senaste roll som affärsutvecklings- och försäljningschef hos Schenker Logistics AB skapat mig riktigt bra kunskap och erfarenhet kring vad potentiella kunder söker och värderar i samband med etableringar. Det är extra kul att en sådan här tjänst dök upp i staden jag kommer ifrån. Eskilstuna har många strategiska etableringsfördelar!

## Vad innebär din roll som vd?

– Den innebär att jag ska sätta strategierna för hur vi ska skapa fler jobb och aktivitetssätta dem. Vi ska ha tydligt fokus på att driva resultatorienterat arbete med företagsetableringar och utveckla Eskilstuna som logistiknav. Hitintills har det varit mycket internt arbete med förberedelser inför 2017, lära känna organisationen och träffa så många potentiella kunder som möjligt. I ledarrollen är det också mycket viktigt att skapa ett

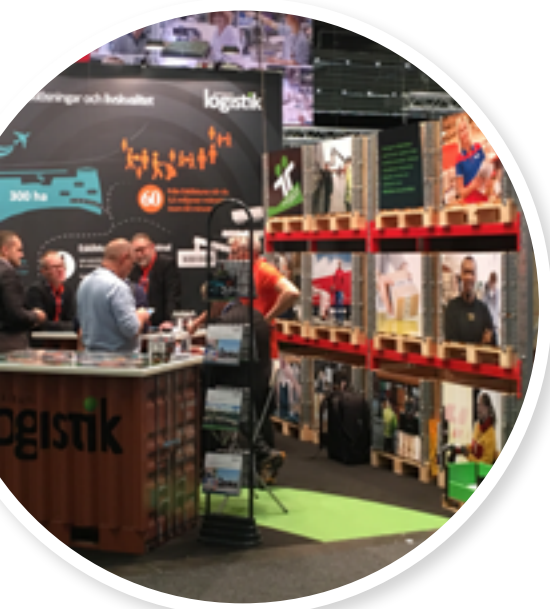
stort engagemang hos medarbetarna - jag brukar säga att man ska vissla även när man åker till jobbet, inte bara när man åker hem.

## Hur var år 2016 för Eskilstuna Logistik och Etablering?

– Det var ett bra år! Vi bolagiserades 2016 för att tydliggöra satsningen på logistik i Eskilstuna och samla kompetensen i ett bolag. Vårt syfte är att skapa fler jobb inom logistisk och industri i Eskilstuna. Flest jobb skapas genom företagsetableringar i vår logistikpark. Under 2016 har det skapats 77 nya jobb tack vare både centrallageretableringar i Eskilstuna och nya etableringar vid kombiterminalen. Ett annat tecken på att det sker utveckling inom logistik i Eskilstuna är att en busslinje till logistikparken drog igång i mitten av december.

## Hur ser Eskilstuna Logistik och Etablerings planer ut för år 2017?

– Målsättningen för år 2017 är 175 nya jobb! Det är viktigt att vi fortsätter att bygga vår pipeline, basen med potentiella kunder. Ju fler intressanta företag vi har i pipeline desto större är chansen att några av dem väljer Eskilstuna som etableringsort. Vi kommer även att bearbeta potentiella kunder på ett mer strukturerat och selektivt sätt, och vara än mer aktiva i vår marknadsbearbetning. En annan viktig del är arbetet med det befintliga näringslivet och där lyssna in deras utvecklingsbehov. Självklart vill vi få hit fler nya företag, men även stötta det befintliga näringslivet så att de stannar och kan utvecklas i kommunen. Vi driver även det mycket intressanta projektet kring utvecklingen av Eskilstuna flygplats. Under 2017 kommer det bli ännu mer action inom bolaget!



## Möt oss på mässor

Under 2017 kan du träffa oss från Eskilstuna Logistik och Etablering på flera olika mässor både i Sverige och utomlands. De största mässorna är under årets andra del, med början på Transport Logistic München 9-12 maj. Där deltar fler än 2000 utställare från över 60 länder och visar produkter och tjänster för gods på väg, järnväg, vatten och i luften. Vi kommer dela monter med Göteborgs hamn och övriga samarbetspartner i RAILPORT Scandinavia.

– Mässor är en affärsskapande mötesplats för logistik- och transportbranschen – ett viktigt forum för oss att möta marknaden på, säger Carina Fredriksson, logistik och marknadshandläggare.

## Axplock av mässor vi deltar i under 2017

- Intelligent Logistik "Logistikläget" Stockholm 9 februari
- D-Congress Göteborg 9 mars
- Transport Logistic/Air Cargo Europe München 9-12 maj
- Elmia Future Transport, Elmia Nordic Rail, Elmia Nordic Road Jönköping 10-12 oktober
- Logistik och Transport Göteborg 7-8 november





*“Jag brukar säga att man ska vissla även när man åker till jobbet, inte bara när man åker hem”*

## David Hofmann

**Ålder:** 42

**Familj:** Fästmö Ann-Sofie, barnen Walter 10 och Alma 7

**Utbildning:** Kvalificerad yrkesutbildning, KY, inom logistik i Norrköping.

**Bor:** Lägenhet på Norr i Eskilstuna, köpt tomt för att bygga hus vid Lundby.

**Fritidsintressen:** Förutom familjen, umgås med vänner, vara tränare för sonens fotbollslag, idrott i allmänhet (från läktaren...)



### 2017 set to be a year of construction and establishment

David Hofmann took over as CEO for Eskilstuna Logistik och Etablering AB on 1st October 2016. Now looking forward to 2017, which is to be a year of construction and development, he looks back on 2016 as a good first year for the company. David has been working in the logistics business for more than 18 years and, with his new job, will be moving back to Eskilstuna, where he grew up, after many years in Göteborg.

### What made you apply for the post of CEO with Eskilstuna Logistik och Etablering?

– It was a too good chance to not go for it! I now have the opportunity to be CEO for a company expanding within both logistics and industry! The role sounded exciting and involves lots of interesting areas. Earlier work as a logistics and production manager means that I have a pretty good grasp of functional operations, and my last position, as business development and sales manager with Schenker Logistics AB, gave me tremendous knowledge and experience of what potential customers look for and consider when establishing themselves. Due to that I grow up in Eskilstuna it also adds an extra layer to the job. Eskilstuna has lots of advantages where strategic establishment is concerned!

### What does your role as CEO involve?

– It means laying out the strategies for creating and activating new jobs. We shall maintain a clear focus on result-oriented work in relation to establishing companies and developing Eskilstuna as a logistics hub. Up to now there's been a lot of internal work as preparation for 2017, getting to know the organisation and meeting as many potential customers as possible. In a management role, it's also very important to bring about commitment in co-workers; I usually say that people should whistle on their way to work too, not just on their way home.

### How was 2016 for Eskilstuna Logistik och Etablering?

– It was a good year! We became a corporation in 2016 to underline our focus on logistics in Eskilstuna and to gather competence in one company. What we want to do is create more jobs within logistics and industry in Eskilstuna. The majority of jobs are created through companies coming to our logistics park. In 2016, 77 new jobs were created through both warehouse establishment in Eskilstuna and new establishment by the intermodal terminal. Another sign of things happening within logistics in Eskilstuna is the bus route to the logistics park that began services in the middle of December.

### What do Eskilstuna Logistik och Etablering's plans for 2017 look like?

– The goal for 2017 is 175 new jobs! It's of importance that we continue to develop our pipeline, our base of potential customers. As more interesting companies we have in the pipeline, the greater is the chance the some of them will choose Eskilstuna as their location. We will work with potential customers in a more structured and selective way. As well, we will be more active in our marketing approach. Another important part of our work is to listen to existing businesses about their development needs. Of course we want to attract new businesses, but also to support those that are here already so that they stay and are able to develop within the municipality. We're also involved in a very interesting project to do with the development of Eskilstuna airport. 2017 is going to see even more action within the company!

### David Hofmann

**Age:** 42

**Family:** Fiancée Ann-Sofie, children Walter, 10 and Alma, 7

**Education:** Certified professional training (KY) within logistics, Norrköping.

**Home:** A flat in north Eskilstuna; has bought a house plot in Lundby.

**Leisure interests:** Other than family, being with friends, training his son's football team, sports in general (from the stands...)



### Meet us at the trade fairs!

Eskilstuna Logistik och Etablering will be attending several trade fairs in 2017, both in Sweden and abroad. The largest fairs are during the second quarter and include Transport Logistic Munich, 9-12 May with over 2000 exhibitors from 60 countries. "Trade fairs are business-generating meeting places and a vital forum for us to meet the market," says Carina Fredriksson, Logistics and Market Administrator.

### A selection of trade fairs we'll be attending in 2017

- Intelligent Logistik "Logistikkläget" Stockholm 9 February
- D-Congress Gothenburg 9 March
- Transport Logistic/Air Cargo Europe Munich 9-12 May
- Elmia Future Transport, Elmia Nordic Rail, Elmia Nordic Road Jönköping 10-12 October
- Logistik och Transport Gothenburg 7-8 November

## Nu är bygget av nya tågdepån i gång

Torsdag den 12 januari togs första spadtaget för den nya tågdepån i Eskilstuna. Tågdepån ska serva de 33 nya persontåg som Mälabs beställt för att trafikera järnvägsnätet i Mälardalenregionen. Det första spadtaget innebär starten för bygget av depån som förväntas stå klar i augusti 2018. Peab har fått uppdraget att uppföra byggnaden vilken, när den är i drift, även kommer innebära nya arbetstillfällen i Eskilstuna.



*Construction of new railway depot well under way  
January began with the commencement of work for the new railway depot in Eskilstuna which will serve the 33 new Mälabs passenger trains for the Mälardalen region railway network. The depot is expected to be ready in August 2018, and with it, more jobs!*



Jesper Göransson, Peab:s vd, Jimmy Jansson, kommunstyrelsens ordförande och Mårten Levin, Mälabs: vd tar ett gemensamt första spadtag för Eskilstunas tågdepå.

## Ökad trafik till och från Eskilstuna Kombiterminal

**Eskilstuna Kombiterminal är en av landets ledande kombiterminaler med såväl strategisk läge som modern utrustning.**

– Under 2016 växade vår terminaloperatör m4 upp ordentligt när det gäller lastning av containrar – från att i början av 2016 lastat 10-30 containrar i månaden till att sista kvartalet lasta 60-100 i månaden. Vi har även haft en ökning på antalet hanterade enheter, TEU, under 2016, säger Claes Sörman, teknisk chef.



60-100 containrar lastas från Eskilstuna Kombiterminal varje månad

Den stora ökningen beror främst på sågade trävaror som lastas snabbt och effektivt i containrar tack vare terminalens containerladdare, för fortsatt järnvägstransport via Göteborgs hamn vidare ut i världen.

I kombiterminalen finns också servicecentren Trailer Nord AB som servar och reparerar trailers. Sedan oktober 2016 finns dessutom en ny depå för energigasen propan i och med EON:s etablering strax utanför kombiterminalen.

– Vi ser fram emot ett spännande 2017 där vi kommer att jobba för en fortsatt utveckling med ökad trafik till och från Eskilstuna Kombiterminal, säger Claes Sörman.



*Increased traffic to and from the Eskilstuna Intermodal Terminal*

*Eskilstuna Intermodal Terminal is one of the country's leading terminals with both a strategic location and modern equipment. From the first to last quarter of 2016, we had an increase in loaded containers from 10-30 to 60-100 per month. The strong upward trend is largely based on sawn lumber that can be easily loaded into containers with our modern equipment, and then sent smoothly onward to the port of Gothenburg and the rest of the world. Trailer Nord AB services and repairs trailers while the establishment of Eon's new fuel gas terminal is a real lift.*

*"We are excited about 2017 with continued development and increased traffic," says Claes Sörman, Technology Manager.*

## Eskilstuna Logistik och Etablering AB

Våra logistikområden ligger i direkt närhet till järnväg, motorväg och flyg i tillväxtområdet Stockholm-Mälardalen. Hos oss finns en av landets ledande kombiterminaler och en stor logistikpark. Vi vill erbjuda långsiktigt hållbara och effektiva lösningar för företagsetableringar och intermodala transporter i regionen, i avsikt att skapa fler arbetstillfällen i Eskilstuna.



*Our logistics area is located with direct connections to rail, road and air in the rapidly growing Stockholm-Mälardalen region. We are one of Sweden's leading intermodal terminals and a large Logistics Park. We offer long-term sustainability and efficiency regarding company establishment and intermodal transport within the region, with all that that means for creating more work opportunities in Eskilstuna.*

En investering för framtiden



EUROPEISKA  
UNIONEN  
Europeiska  
regionala  
utvecklingsfonden

För mer information kontakta oss på [www.eskilstunalogistik.se/kontakta-oss](http://www.eskilstunalogistik.se/kontakta-oss)  
For more information, please contact us: [www.eskilstunalogistik.se/en/contact/](http://www.eskilstunalogistik.se/en/contact/)

Eskilstuna  
**logistik**